

COVES MERAVELLES

50è ANIVERSARI DE LES COVES MERAVELLES
COVES MERAVELLES
50 ANYS

JORNADA: TURISME I PATRIMONI NATURAL. LES COVES

16 DE MARÇ DE 2019
LLOC: COVES MERAVELLES

9.30 h

"La geologia de Benifallet i les Coves Meravelles", a càrrec de Joaquim Roset, enginyer geològic i màster en Ciència, tecnologia i gestió de l'aigua per la Universitat de Salamanca.

10.00 h

Obertura de la jornada a càrrec del president del Patronat de Turisme de la Diputació de Tarragona, Martí Carnicer, i de l'alcalde de Benifallet, Mercè Pedret

10.30 h

"Arqueologia, patrimoni i Coves", a càrrec de Miquel Molist, doctor en Prehistòria, i de Joan Martínez, arqueòleg territorial del Departament de Cultura de la Generalitat de Catalunya a les Terres de l'Ebre

11.00 h

"L'experiència de la Gruta de las Maravillas", a càrrec de la regidora de Turisme de l'Ajuntament d'Arcena (Huelva), Ana Belen Torres.

11.30 h

Pausa cafè
Visita a les Coves

12.30 h

Taula rodona "50 anys Coves Meravelles. Els actius turístics de Benifallet". Hi intervindran: Silvia Folqué, regidora de Turisme de l'Ajuntament de Benifallet; Anna Doliu i Lourdes Faneca, coordinadores de les Coves Meravelles; Roser Anguera, tècnica del Consell Comarcal del Baix Ebre; Eva Amposta i Teresa Delgado, formades com a guies turístiques en navegació fluvial; Vicent Ibáñez, gestor de l'estació de la Via Verda de Benifallet, i Joan Josep Lluís, de l'empresa d'esports d'aventura Beniemocions.

13.30 h

Cloenda de la jornada a càrrec del president de la Asociación de Cuevas Turísticas de España (ACTE), Manuel Duran.



Arqueologia, Patrimoni i Coves

Joan Martínez i
Miquel Molist

UAB



Generalitat de Catalunya
Departament de Cultura



GRAMPO

Grup Recerca Arqueològica del Nord-est i del Pròxim Orient
2013-2016. Lloc: Departament de Prehistòria / UAB

Museu de les
Terres de l'Ebre



Ajuntament de
Benifallet

Arqueologia i patrimoni en coves

50è
ANIVERSARI
DE LES COVES MERAVELLES



Vista de les coves (Font: Ajuntament de Benifallet)

A la riquesa geològica de les coves Meravelles s'hi afegeix la riquesa arqueològica com a valor de patrimoni i turisme cultural

Importància en
els darrers
decennis
l'arqueologia i
les restes
arqueològiques
en les coves
com a valor de
patrimoni i
turisme cultural

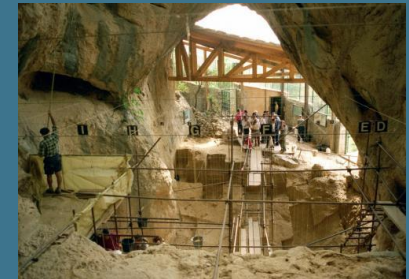
Los Humanos de Serinyà

Desde la oscuridad de la Prehistoria hasta nuestros días.

Prehistory. Paleolithic. | Prehistory. Neolithic. | The Parc de les Coves prèhistòriques of Serinyà



Exemple del Parc arqueològic de les Coves de Serinya (Banyoles)



Exemple del Parc arqueològic de les Coves de Tautavel (Perpinyà)

Arqueologia i patrimoni en coves

50è
ANIVERSARI
DE LES COVES MERAVELLES

* Integració
mediambiental

* Tallers d'activitats
escolars, familiars

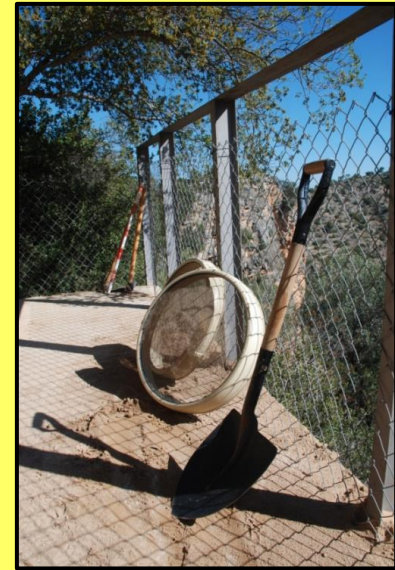
* Les mateixes
activitats de
recerca
(excavacions) com a
valor de difusió i
coneixement



Exemple del Parc arqueològic de
les Coves de Serinyà (Banyoles)

LES COVES DE BENIFALLET (BAIX EBRE)

50è
ANIVERSARI
DE LES COVES MERAVELLES

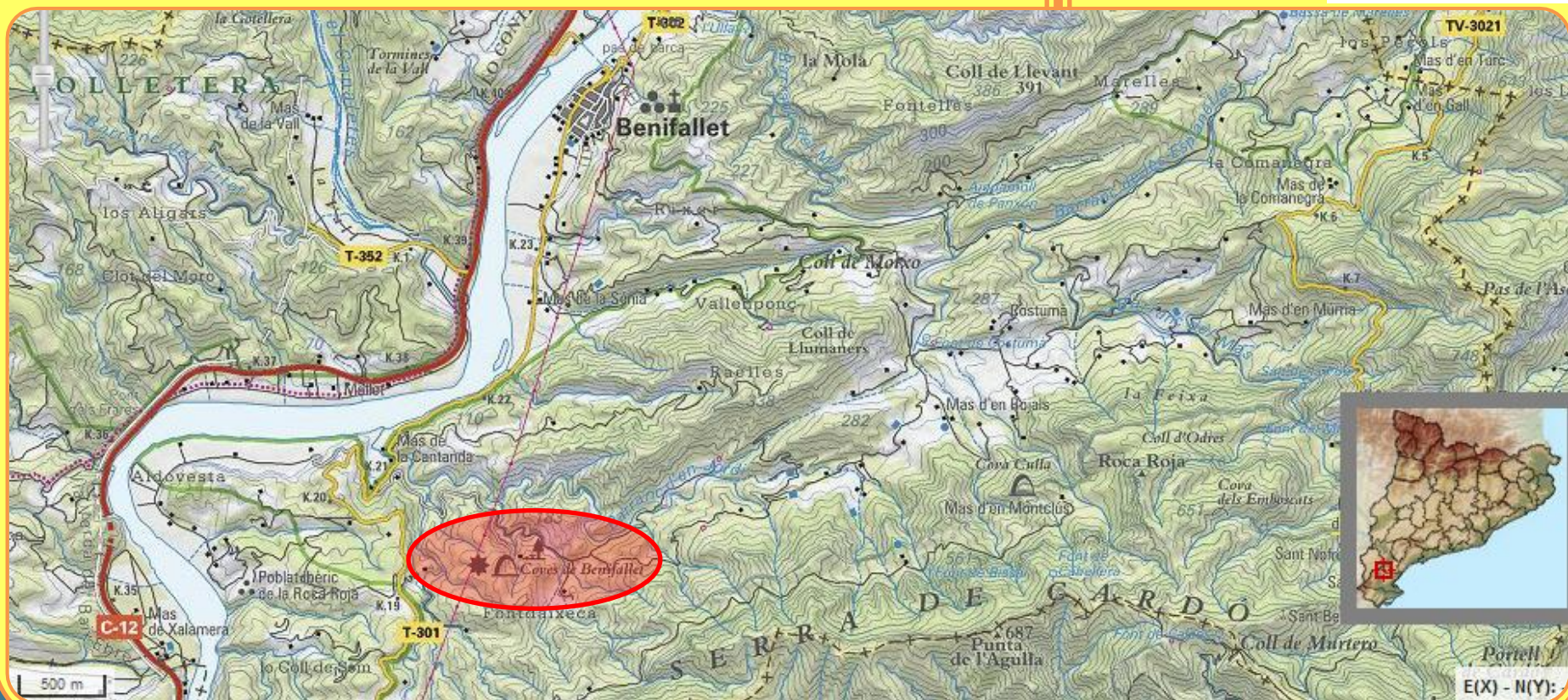


LES COVES DE BENIFALLET: UBICACIÓ I DESCRIPCIÓ

Coves de l'Aumediella/Coves de Benifallet

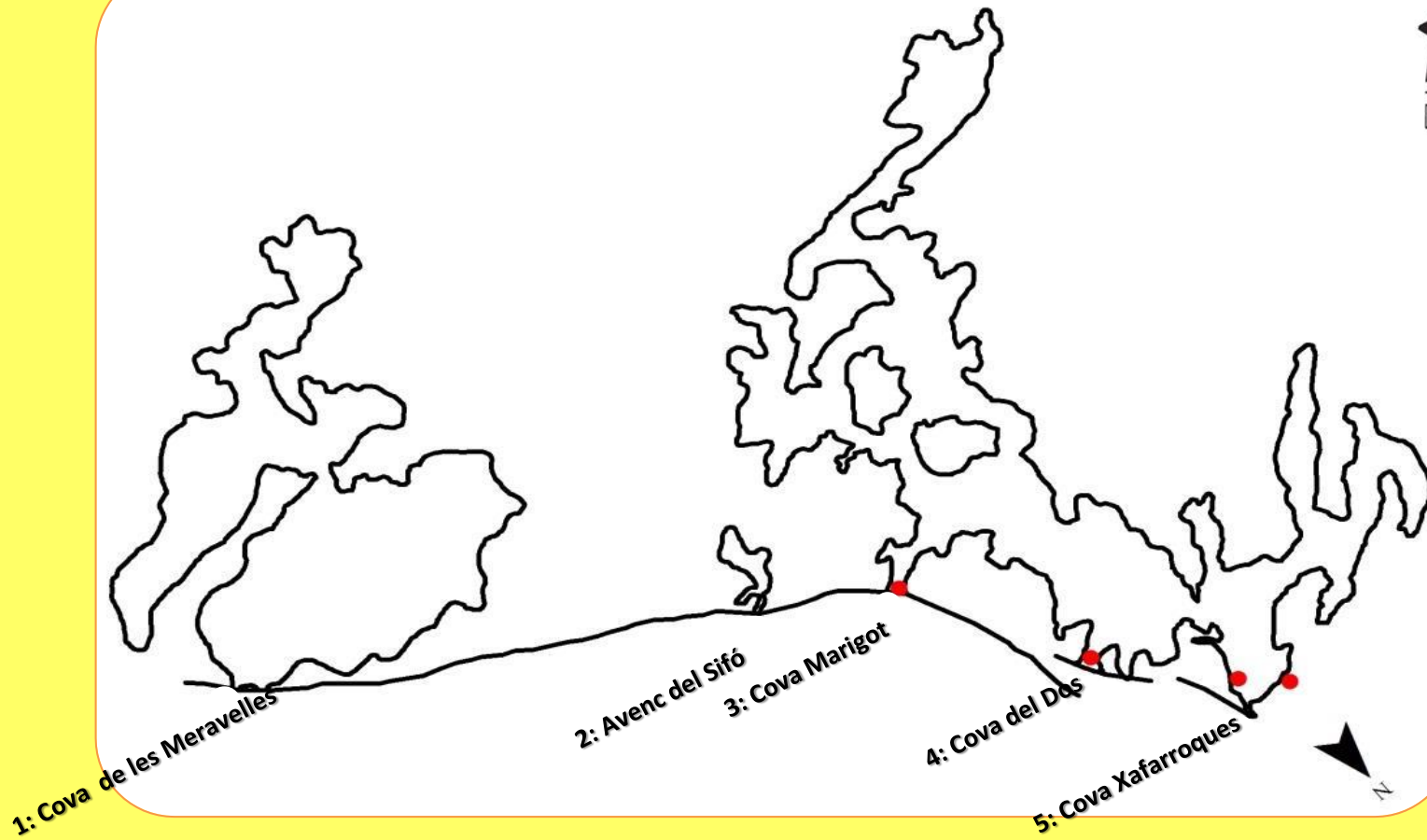
Cova de les Meravelles, Avenc del Sifó, Cova Marigot,
Cova del Dos, Cova Xafarroques i Avenc del Cataclisme.

50è
ANIVERSARI
DE LES COVES MERAVELLES



LES COVES DE BENIFALLET: PRESÈNCIA DE RESTES ARQUEOLÒGIQUES

50è
ANIVERSARI
DE LES COVES MERAVELLES



Topografia general de les coves de Benifallet i presència de restes arqueològiques. Modificat a partir de (*Publicació del centre excursionista de gràcia*)

1: Cova de les Meravelles

2: Avenc del Sifó

3: Cova Marigot (Cova de l'Aumediella Petita, segons Espeleoclub de Gràcia)

4: Cova del Dos (Cova de l'Aumediella, segons J. Colominas)

5: Cova Xafarroques (Cova de l'Aumediella Gran, segons Espeleoclub de Gràcia)

6: Avenc del Cataclisme, no apareix al mapa

LES COVES DE BENIFALLET: MATERIALS ANTICS I PROCEDÈNCIA

50è
ANIVERSARI
DE LES COVES MERAVELLES

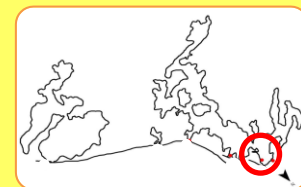
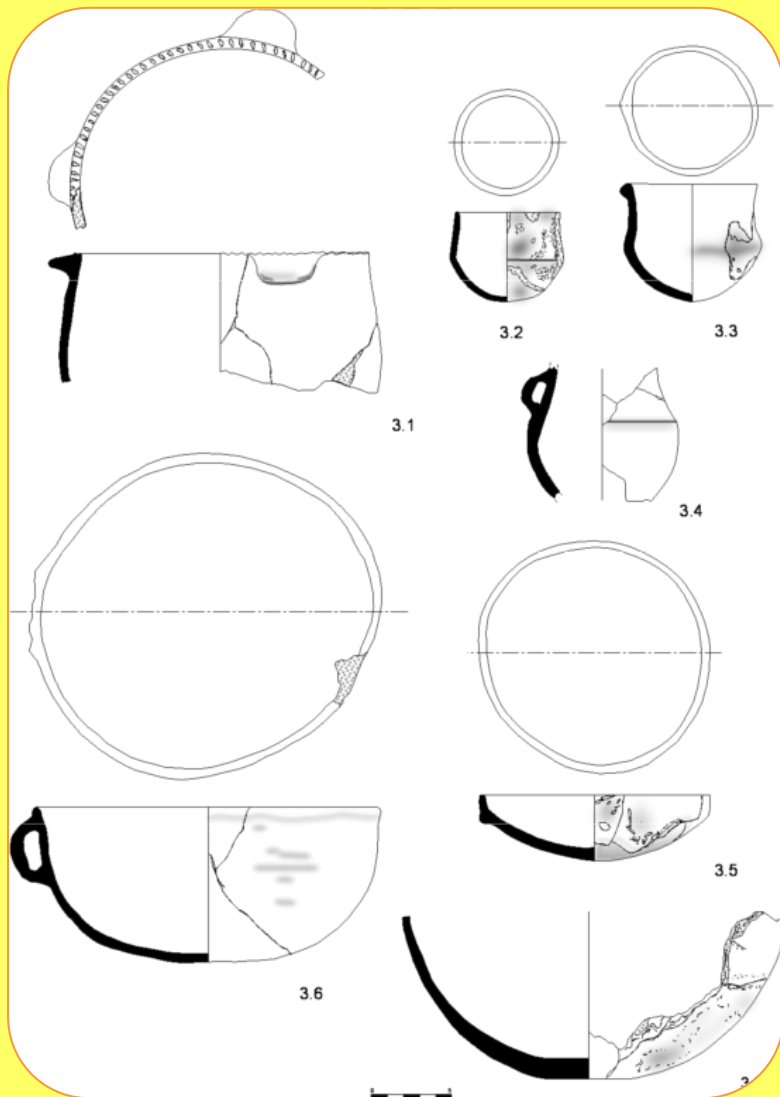
1 Centre d'Interpretació de Benifallet → Cova Xafarroques

2 SAM / Museu de les Terres de l'Ebre → Cova Xafarroques

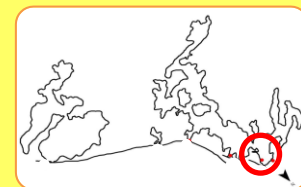
3 MAC Barcelona → Cova del Dos

4 Material recuperat pels afeccionats → Cova Castellà

COVA XAFARROQUES: MATERIAL DEL CENTRE D'INTERPRETACIÓ

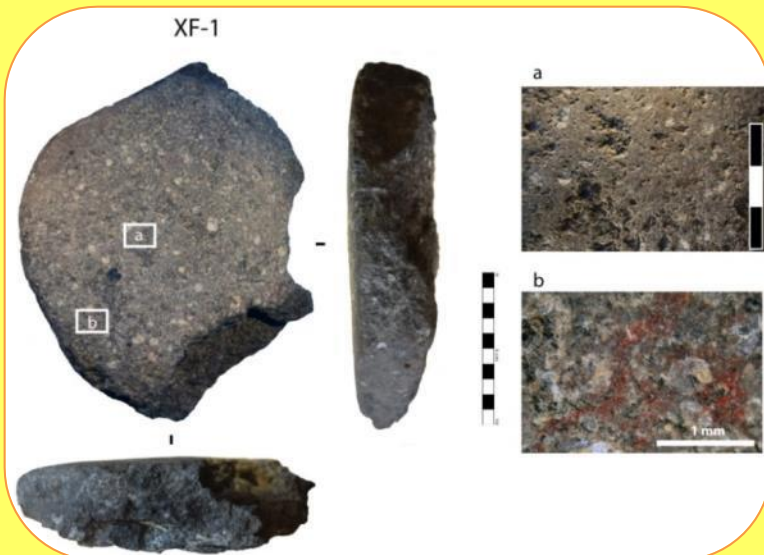


COVA XAFARROQUES: MATERIAL DEL CENTRE D'INTERPRETACIÓ



COVA XAFARROQUES: MATERIAL DEL CENTRE D'INTERPRETACIÓ

Obres d'adequació de l'accés a la cova i col·locació de la passarel·la



COVA XAFARROQUES: MATERIAL DEL SAM MUSEU TERRES DE L'EBRE

Intervenció arqueològica d'urgència dirigida per M^a Cinta Montanyés



COVA XAFARROQUES: MATERIAL DEL SAM MUSEU TERRES DE L'EBRE

Intervenció arqueològica d'urgència dirigida per M^a Cinta Montanyés



El contenidor ceràmic de grans dimensions

Cronologia: Bronze inicial



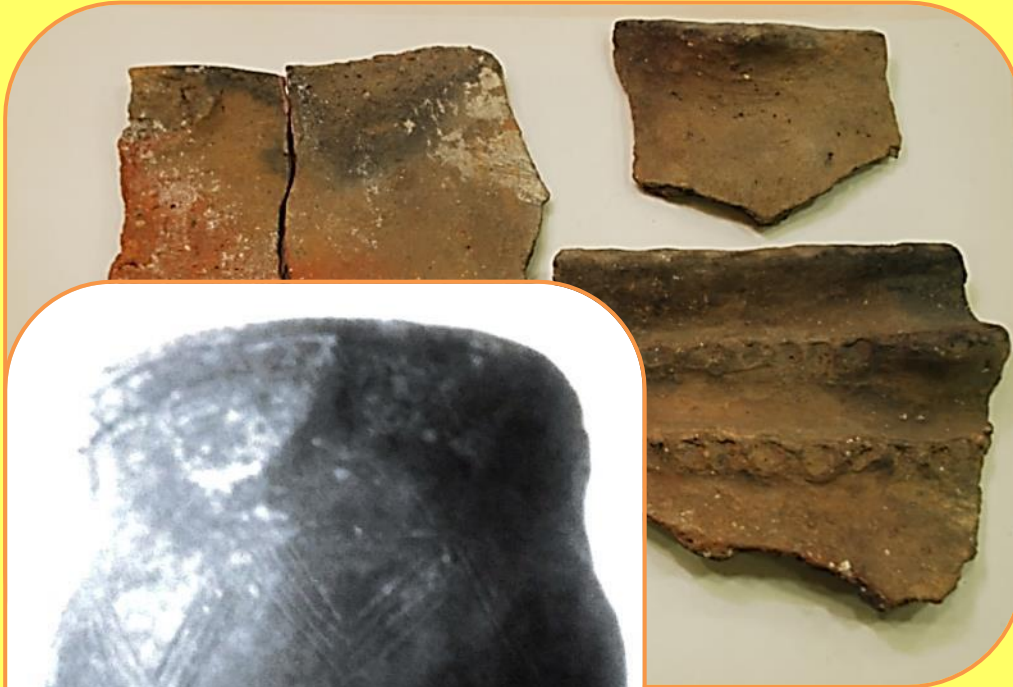
Extracció de la gerra (M. Cinta Montanyés)



Foto: Museu de les Terres de l'Ebre

COVA DEL DOS: MATERIAL DEL M.A.C. BARCELONA

Intervenció de J. Colominas i la Secció Històrico-Arqueològica de l'IEC



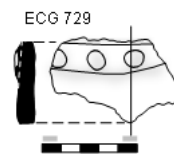
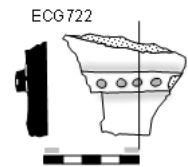
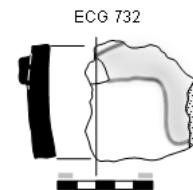
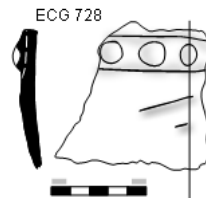
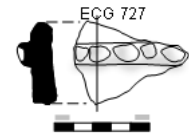
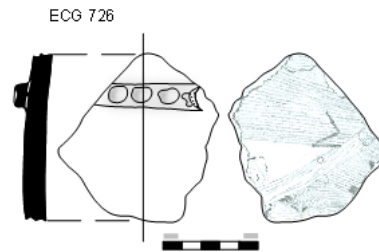
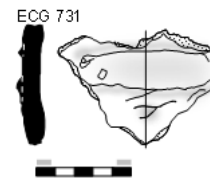
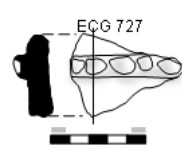
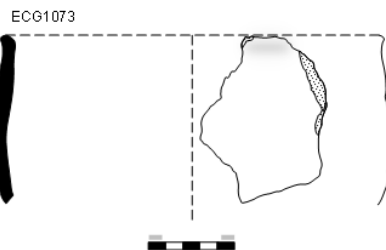
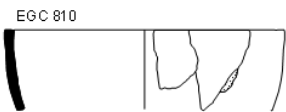
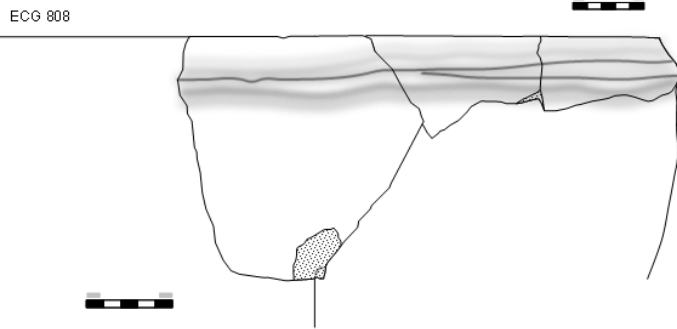
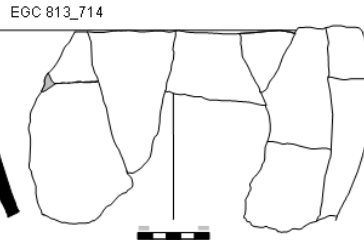
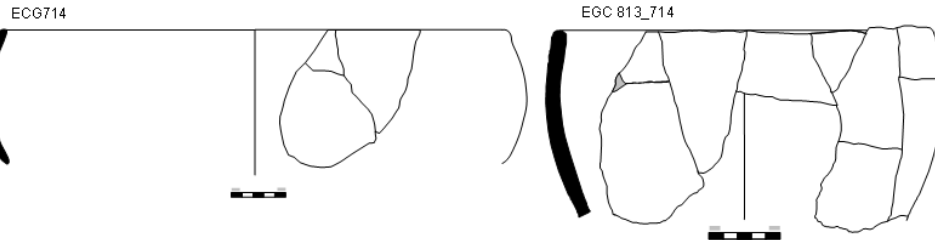
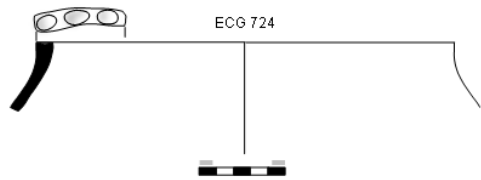
COVA CASTELLÀ: MATERIAL RECUPERAT PELS AFECCIONATS

50^è
ANIVERSARI
DE LES COVES MERAVELLES

- 1516 ceràmiques fetes a mà
- 352 formes
- 70 Decoracions



COVA CASTELLÀ: MATERIAL RECUPERAT PELS AFECCIONATS

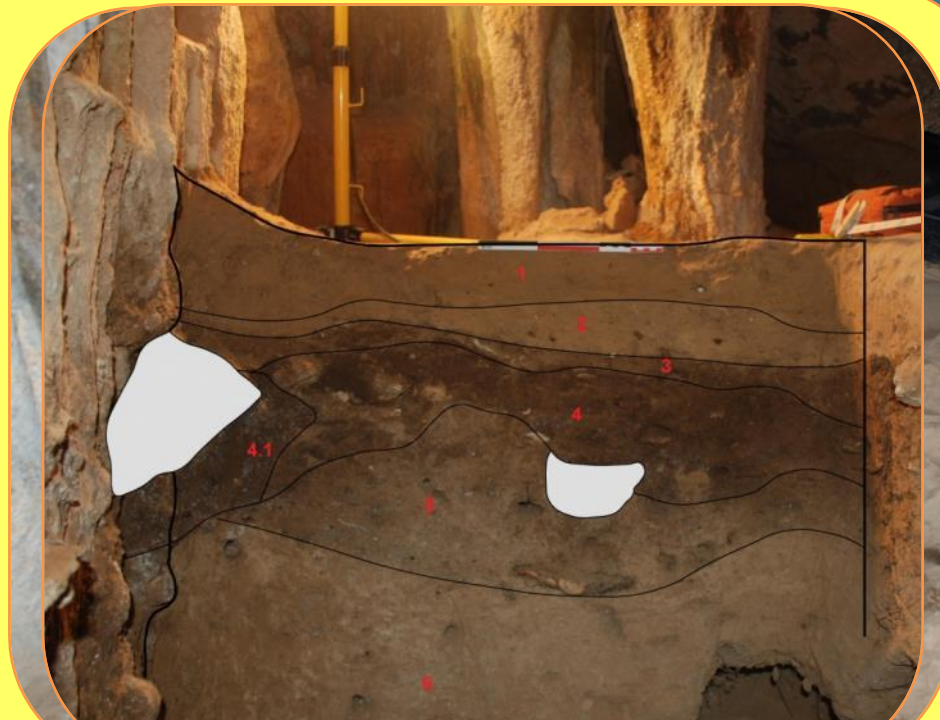


COVA CASTELLÀ: MATERIAL RECUPERAT PELS AFECCIONATS

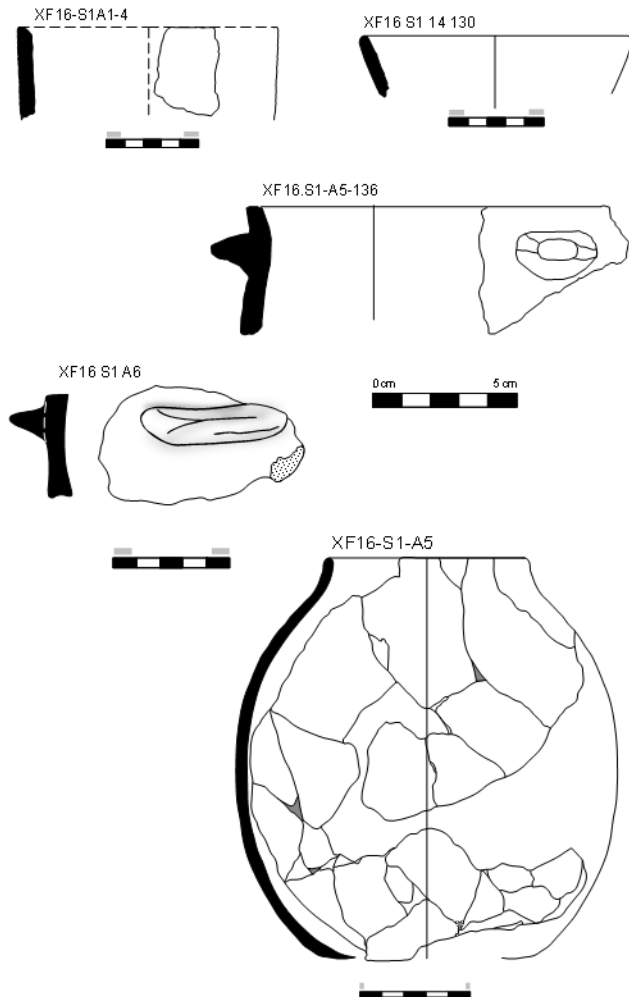
- 25 ossos humans
- Presenten marques d'enteseopatia i d'osteoartritis



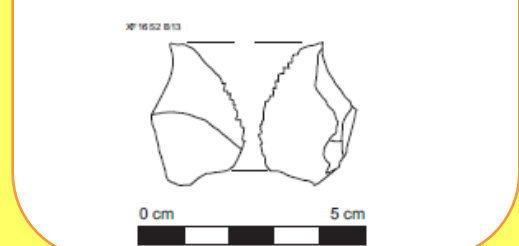
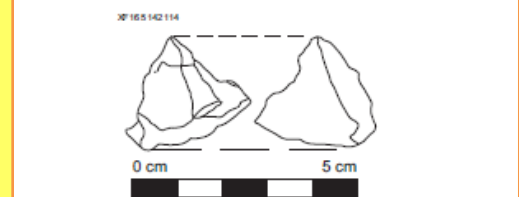
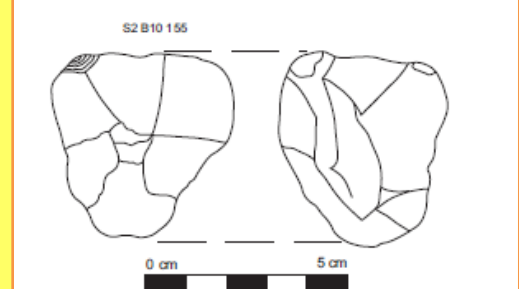
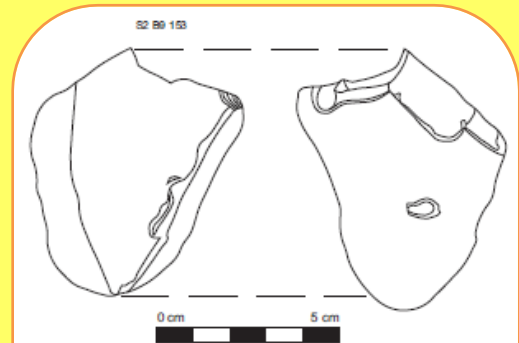
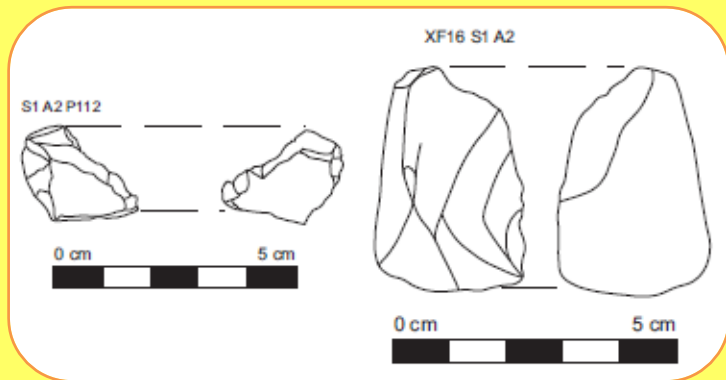
LA COVA XAFARROQUES: ESTRATIGRAFIA



LA COVA XAFARROQUES: RESTES CERÀMIQUES



PROVEÏMENT DE MATÈRIES PRIMERES: XAFARROQUES



LA COVA XAFARROQUES: VALORACIÓ

- **Context estratigràfic de la cova fortament alterat pel pas humà continuat i les diverses intervencions realitzades.**
- **Pervivència d'un estrat d'una potència aproximada de 30-50 cm que no hauria quedat alterat i conservaria el material *in-situ*.**
- **Els materials recuperats i l'estudi dels materials d'intervencions prèvies indiquen una cronologia aproximada del Bronze antic (c. 1800-1500 aC).**

PROPUEST TIPOLOGICA (COVA CASTELLAR Y COVA XAFARROQUES)

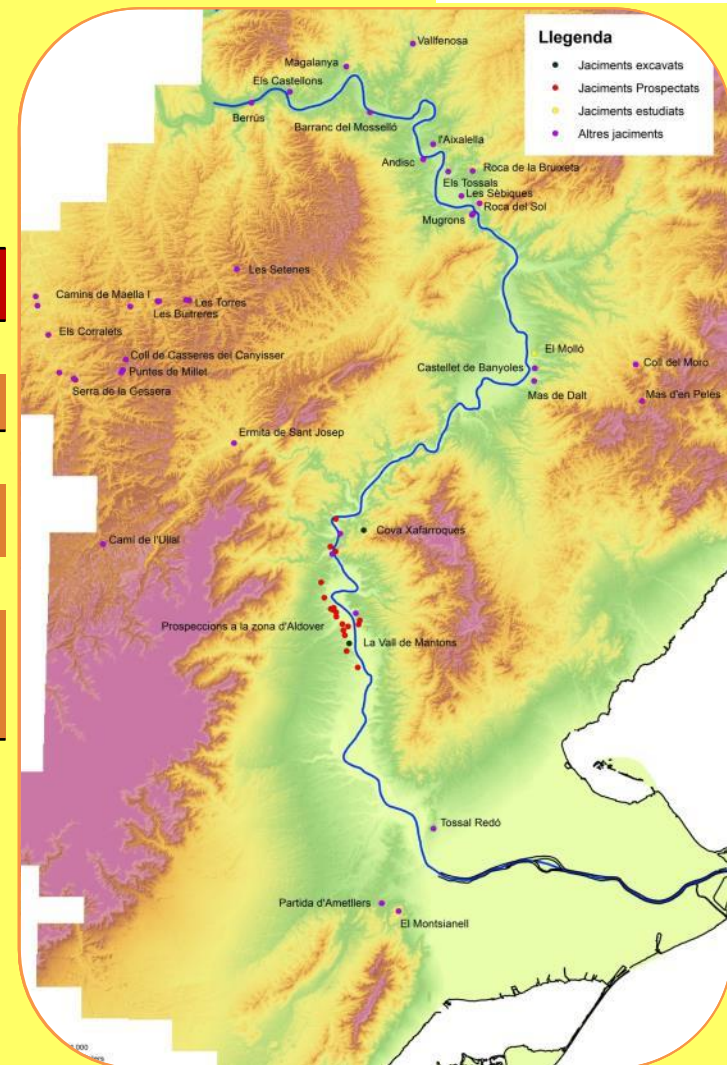
	<i>Formas Abiertas</i>	<i>Formas Cerradas</i>
Tipología 1- Vasos Hemisféricos	 	
Tipología 2- Vasos Truncocónicos		
Tipología 3- Vasos Globulares perfil en "S"		
Tipología 4- Vasos carenados		

- De les 6 (7) cavitats **3** tenen ocupacions prehistòriques documentades amb restes arqueològiques.
- Les ocupacions documentades abasten el període **c. 2800-1500 aC.**
 - **Neolític final** (Cova Castellà)
 - **Calcolític** (Cova del Dos)
 - **Bronze inicial-mig** (Cova Castella, Cova del Dos, Cova Xafarroques)
- Presència de **restes humanes i hàbitat**, complementarietat i importància de la gestió de l'espai
- **Ubicació estratègica** de les coves al pas del Barranc de Sant Jordi i la proximitat al riu Ebre.

SÍNTESI CRONOLÒGICA EN L'ÀREA DE BENIFALLET

50è
ANIVERSARI
DE LES COVES MERAVELLES

		Neolític antic-ple	Neolític final	Calcolític	Bronze inicial-mig	Bronze final
RIBERA D'EBRE	Flix					
	Molló					
BAIX EBRE	Cova del Dos					
	Cova Xafarroques					
	Cova Castellà					
	Prospeccions Aldover					
	Vall de Mantons					



Moltes Gràcies per la seva col·laboració

Amb el suport, finançament i col·laboració de:

